



ประชาสัมพันธ์ท่องเที่ยว





1



พุทธสถานปฏิบัติธรรมสำนักบัวบก

องค์กรศาสนา

ส่งข้อความ

หน้าหลัก

เกี่ยวกับ

รูปภาพ

เพิ่มเติม ▾

ถูกใจ

...

เกี่ยวกับ

ดูทั้งหมด

- พุทธสถานที่พักผ่อนตามอัธยาศัย
- 316 คน ถูกใจสิ่งนี้ซึ่งรวมถึง เพื่อนของคุณ 16 คน
- 
- 317 คนติดตามเพจนี้
- 0992967496
- [ส่งข้อความ](#)
- sankeng2530@gmail.com
- [องค์กรศาสนา](#)

แนะนำการแก้ไข

หมายเลขโทรศัพท์นี้เป็นหมายเลขโทรศัพท์ที่ถูกต้องสำหรับเพจนี้





1

0992967496

ใช่

ไม่แน่ใจ

ไม่ใช่

รูปภาพ

ดูทั้งหมด



วิดีโอ

ดูทั้งหมด



ผ่อนคลายในงานข้าวสลากบ้านกวาง

อภินันท์ วงศ์ไชย และคนอื่นๆ อีก 5 คน
7 ปีที่แล้ว

Facebook ความโปร่งใสของเพจ

ดูทั้งหมด

Facebook จะแสดงข้อมูลเพื่อช่วยให้คุณเข้าใจวัตถุประสงค์ของเพจได้ดียิ่งขึ้น รวมถึงสามารถดูได้ว่าผู้ที่จัดการและโพสต์เนื้อหาบนเพจได้ดำเนินการอะไรไปบ้าง

วันที่สร้างเพจ - 11 พฤศจิกายน 2012



ที่เกี่ยวข้องที่สุด



เขียนความคิดเห็น...



Rotjarek Saenluang



ถูกใจ · ดอกลิ้น · 13 สัปดาห์



พุทธสถานปฏิบัติธรรมสันแก้วบวค

5 เมษายน ·

วันนี้อากาศเย็นสบาย ขอนำเรื่อง วิหารทาน มานำเสนอโดยสังเขป วิหารทาน ได้แก่ การสร้างหรือร่วมสร้างโบสถ์ วิหาร ศาลาการเปรียญ ศาลาโรงธรรม ศาลาทำน้ำ ศาลาที่พักอาศัยคนเดินทาง อันเป็นสาธารณประโยชน์ ที่ประชาชน ได้ประโยชน์ร่วมกัน อันเป็นการสร้างสิ่งที่เป็นสาธารณประโยชน์ มีอานิสงส์มาก โดยพระพุทธเจ้าทรงตรัสว่า "แม่ถวายสังฆทาน100 ครั้ง ยังมีอานิสงส์ไม่เท่า การถวายวิหารทานเพียงครั้งเดียว" เพราะฉะนั้นแล้ว ขอบอกบุญ นำร่องบุญ ให้สาธุชนุคละต่างๆ ร่วมระดมทุนสร้างอานิ... ดูเพิ่มเติม



ขอเชิญร่วมทำบุญ...สร้างอุโบสถ
วัดสันแก้ว บ้านกวน พะเยา
ตามกำลังทรัพย์ และกำลังศรัทธาของท่าน
สาธุ สาธุ สาธุ นิพพาน ปังโย โนนตุ โน นิจู



ติดต่อสอบถาม โทร. 089-632-0060 พระปลัดสมศักดิ์ ฐิตเมธี
(606)295-9716 พระครูไพศาลกิจจาญกิจ (แสง เสงี่ยม)



ถูกใจ

แสดงความคิดเห็น

แชร์



เขียนความคิดเห็น...



พุทธสถานปฏิบัติธรรมสันแก้วบวค



1



เพจที่เกี่ยวข้อง



พุทธสถานภูไฟ

องค์กรศาสนา

ถูกใจ



พุทธสถาน วัดโพธิญาณสุนทร

องค์กรศาสนา

ถูกใจ



สมุนไพรใครๆก็เรียนได้ by ดร.ก้อง

เว็บไซต์สุขภาพและความเป็นอยู่ที่ดี

ถูกใจ

เพิ่มธุรกิจของคุณลงใน Facebook

นำเสนอผลงานของคุณ สร้างโฆษณาและเชื่อมต่อกับลูกค้าหรือผู้สนับสนุน

สร้างเพจ

ความเป็นส่วนตัว · เงื่อนไข · ลงโฆษณา · ตัวเลือกโฆษณา · คุกกี้ · เพิ่มเติม · Facebook © 2021



สร้างโพสต์

รูปภาพ/วิดีโอ

เช็คอิน

แท็กเพื่อน



พุทธสถานปฏิบัติธรรมสันภูบัวบก

14 เมษายน ·

... รู้ไว้ไว้ว่า ใสบ่าแบกหาม ตามฮึดตามฮอยเมืองเหนือสืบกันมาเป็นประเพณี...

ปฏิทินปีใหม่เมือง ๒๕๖๔

#ปีใหม่เมือง คนเกิดวันไหนมีเคราะห์ วันไหนมีโชค พระครูบาทหลวงบุญชัย แม่กำหม้อแกงคอง ..

ปีใหม่เมือง ปี ๒๕๖๔ จุลศักราชได้ ๑๓๘๓... ดูเพิ่มเติม



👍 😊 🗨

1 ความรู้สึกแบบ... ๒๕๖๔



1



อสมท พะเยา

@MCOT9725 · สถานีวิทยุ

โทรเลข

หน้าหลัก

เพิ่มเติม ▾

ดูใจ

ส่งข้อความ

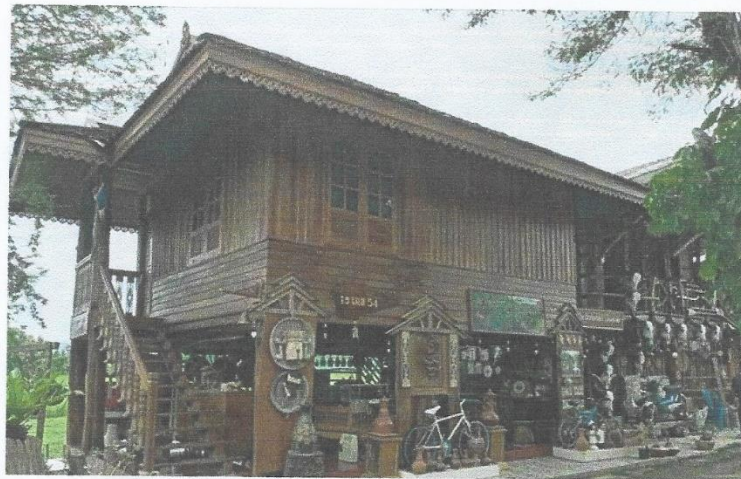
...



อสมท พะเยา

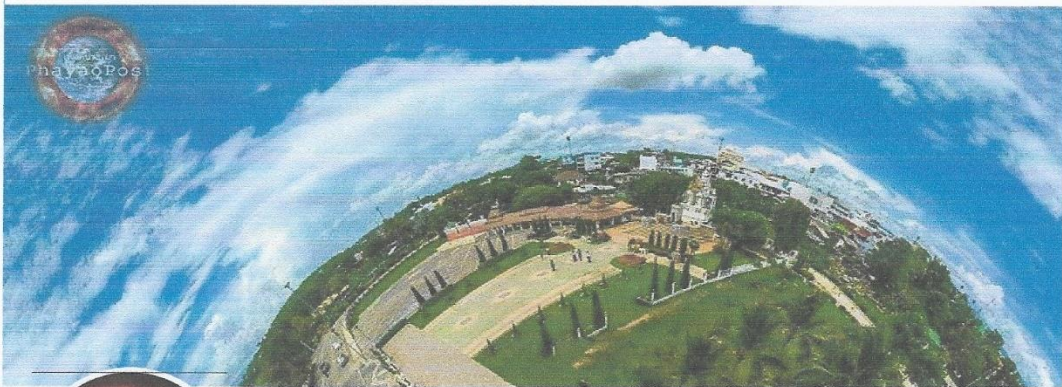
8 กันยายน 2020 ·

ภายในวัดสันกุ่มวมก บ้านกวัน ม.13 ต.ดงเจน อ.ภูกามยาว มีวัดอุโบสถ ศิลปะ
 และวิถีชีวิตของชุมชนที่ถูกรวมไว้ เป็นพิพิธภัณฑ์ให้เข้าศึกษา และเข้าไป
 ท่องเที่ยวได้





1



พะเยาโพสต์ PhayaoPost

@PHAYAOPOST1 · บริษัทด้านสื่อ/ข่าวสาร

ส่งข้อความ

สวัสดี! มีอะไรให้เราช่วยไหม

หน้าหลัก

วิดีโอ

รูปภาพ

เพิ่มเติม ▾

ถูกใจแล้ว



พะเยาโพสต์ PhayaoPost

26 สิงหาคม 2020 ·

ชมความสวยงามของวิหารไม้ นมัสการองค์พระเจดีย์เล็กที่สุดจังหวัดพะเยา

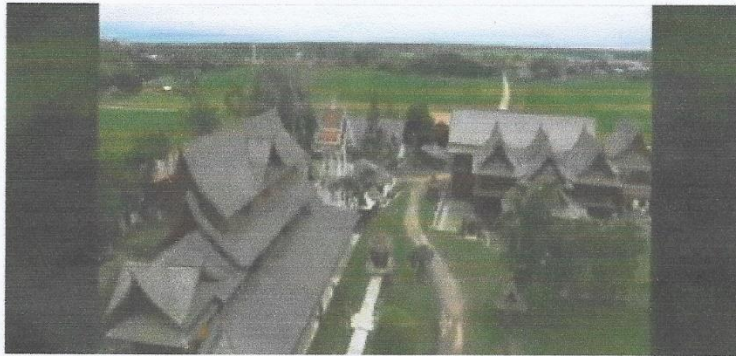
ชมความสวยงามของวิหารไม้แบบล้านนา และโองหลวง ขนาดใหญ่ ที่ทำจากไม้ทั้งหลัง โดยคงรูปแบบศิลปะแบบล้านนา ที่มีความสวยงามอลังการ ชมพิพิธภัณฑ์พื้นบ้านที่รวบรวมของโบราณที่เป็นวัสดุอุปกรณ์เครื่องใช้พื้นบ้าน ที่สืบทอดกันมาเป็นระยะเวลายาวนาน และนมัสการองค์พระเจดีย์ที่เล็กที่สุดในจังหวัดพะเยา หรือประเทศไทย ในบริเวณวัดสันกุ่มบัวบก ตำบลดงเจน อำเภอภูกามยาว จังหวัดพะเยา

ความสวยงาม อลังการของวิหารและโองหลวงที่ทำจากไม้ทั้งหลัง ที่มีรูปแบบศิลปะแบบล้านนา ที่มีความสวยงามอลังการและถือเป็นแห่งเดียวของจังหวัดพะเยา ที่ยังคงรูปแบบของตัวอาคารไม้ทั้งหลัง ที่มีรูปแบบสวยงามอลังการ ตามแบบฉบับล้านนา ที่ยังคงยึดศิลปะล้านนาโดยใช้ไม้เป็นเกล็ดคดงหลังคาทั้งหลัง เพื่อเป็นการอนุรักษ์ไว้ซึ่งศิลปวัฒนธรรมของชาวล้านนาได้เป็นอย่างดี โดยภายในวัดยังมีวัตถุ โบราณ ศิลปะและวิถีชีวิตของชุมชนที่ถูกรวบรวมไว้ได้ให้เข้าศึกษา ทั้งเป็นข่าวของเครื่องใช้ที่ใช้กันมาในยุคโบราณและได้รวบรวมไว้เป็นพิพิธภัณฑ์ภายในวัด นอกจากนี้สิ่งที่สำคัญอีกอย่างหนึ่งของวัดสันกุ่มบัวบก ซึ่งถือว่ามีความพิเศษแตกต่างจากวัดแห่งอื่นๆในพื้นที่จังหวัดพะเยา โดยมีพระเจดีย์ที่มีขนาดเล็กที่สุดของจังหวัดพะเยา และประเทศไทยที่มีอายุเก่าแก่กว่า หลายร้อยปี โดยองค์เจดีย์นั้นจะมีขนาดกว้างคูณยาวเพียง 50 เซนติเมตร และมีความสูงเพียง 2 เมตร และบริเวณโดยรอบยังมีสิ่งปลูกสร้างที่ประดิษฐานพระพุทธรูปขนาด เล็ก น่ารัก โดยรอบทั้งสี่ทิศ



1

สำหรับวัดสนกุ่มวกถั่ววาเลนสถาน ที่เบนวัดโบราณในอดีต เนยุคของการก่อสร้างอาณาจักรสุโขทัยตอนต้น ซึ่งปัจจุบันเป็นสาขาหนึ่งของวัดเชียงมั่น ซึ่งถือเป็นวัดแห่งแรกของอาณาจักรสุโขทัย ที่ได้มีการก่อสร้างเมืองขึ้น ในช่วงระยะเวลากว่า 900 ปี ปัจจุบันได้รับการฟื้นฟูและได้มีการปรับปรุงในการที่จะสร้างองค์พระวิหารและโองหลวง โดยไข่มุกทั้งหลังซึ่งเป็นศิลปะวัฒนธรรมทางล้านนาแบบดั้งเดิมที่ถือเป็นแห่งเดียวของจังหวัดพะเยา



0:02 / 3:31

👍 433

ความคิดเห็น 18 รายการ แชร์ 102 ครั้ง

👍 ถูกใจ

💬 แสดงความคิดเห็น

🔗 แชร์

📄 เก่าที่สุด



💎 แฟนด้วย

Malee Nakakoshi

สวยงามมากค่ะ 👍 1

ถูกใจ · ตอบกลับ · 46 สัปดาห์



มณีรัตน์ มหาวิน

ชอบมากเจ้า 👍 1

ถูกใจ · ตอบกลับ · 46 สัปดาห์



Fongchen Buain

ขอแชร์นะคะสวยงามมาก 👍 1

ถูกใจ · ตอบกลับ · 46 สัปดาห์



สกุนตลา นพจิระเดช

สวยงามคะ ขออนุญาตให้แชร์ต่อคะ 👍 1

ถูกใจ · ตอบกลับ · 46 สัปดาห์



นนิง สุริมล

ยูแถวไหน คะ วัดนี้ 👍 1

ถูกใจ · ตอบกลับ · 46 สัปดาห์

👤 การตอบกลับ 1 รายการ



Supattra Promsuk

เราก็คนพะเยาไม่รู้เลยว่ายูไหน 👍 1